

## BÖWE SB2 TP2 - Standard DOPPELSTOCK Trockner

**Beheizung** Elektrisch / Gas

**Design** Radiales und axiales rezirkulierendes Luftrocknungs-System  
Große Beladetür mit einem Durchmesser von 574 mm

**Steuerung**

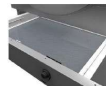
- Digitales **TOUCH** Display 4,3"
- 29 voreingestellten Programmen, erweiterbar
- 37 voreingestellte Sprachen
- Einstellung der Trocknungszeit, Temperatur, Drehzahlregelung etc.
- Rückverfolgbarkeit von Verbrauchsdaten und Waschprozessen
- Über einen USB-Anschluss können weitere benutzerdefinierte Programme eingestellt werden



**Antrieb** Frequenz-Umrichter mit Trommel- und Drehzahlregelung

**Systemmerkmale:**

- Gehäuse in pflegeleichter Edelstahl-Optik
- Robuste Beladetür aus Aluminium mit ergonomischem Türschloss
- Reversierende Trommel aus Edelstahl
- Schonende Trocknung durch spezielle Trommellochung
- Ausziehbares, leicht zu reinigendes Edelstahl-Flusensieb
- Vorbereitet für Nassreinigung



**Elektrischer Anschluss:**

- V 400 III+N 50 Hz

- **Abluft:** DN200 mm

**Sicherheitsmerkmale:**

- CE-Zertifizierung
- Sicherheitstemperatur-Endschalter
- Sicherheits-Beladetürschloss
- Einschubfilter-Endschalter



8706170

**SB2-11 TP2 E 10.630 €**

Trommelvolumen: 210 Liter  
Beladekapazität: 2 x 11 kg  
Heizleistung: 24 KW  
Elektrischer Anschluss: 25,34 KW  
Abmessungen LxBxH mm: 785x972x1980  
Gewicht: 260 kg



8706172

**SB2-17 TP2 E 11.290 €**

Trommelvolumen: 340 Liter  
Beladekapazität: 2 x 17 kg  
Heizleistung: 18 KW  
Elektrischer Anschluss: 18,67 KW  
Abmessungen LxBxH mm: 785x989x1694  
Gewicht: 180 KG



8706171

**SB2-11 TP2 G 10.760 €**

Trommelvolumen: 210 Liter  
Beladekapazität: 2 x 11 kg  
Heizleistung: 24 KW  
Elektrischer Anschluss: 25,34 KW  
Abmessungen LxBxH mm: 785x972x1980  
Gewicht: 260 kg



8706173

**SB2-17 TP2 G 11.420 €**

Trommelvolumen: 340 Liter  
Beladekapazität: 2 x 17 kg  
Heizleistung: 18 KW  
Elektrischer Anschluss: 18,67 KW  
Abmessungen LxBxH mm: 785x989x1694  
Gewicht: 180 KG



Foto: BÖWE SB2-17-TP2 Trockner

**Gewährleistung auf Teile:**

- 1 Jahr ohne Verschleißteile



**Verpackung:**

- Folie & Karton auf Holzpalette
- Preisbasis ab Werk

